

Зимовий СІО-Джаз - 2025 "ІТ та Бізнес"
24 січня 2025 року, м.Київ

 СПІЛКА
АВТОМАТИЗАТОРІВ
БІЗНЕСУ

Від простого до складного

Інтеграційний підхід з послідовним впровадженням функціональних контурів BAS ERP



Завражний Костянтин Юрійович,

кандидат економічних наук,

Навчально-науковий інститут бізнесу, економіки та менеджменту,

старший науковий співробітник, асистент

Кафедра економіки, підприємництва та бізнес-адміністрування,

Сумський державний університет,

Суми, Україна

<https://www.linkedin.com/in/kzavrazhnyi/>

<https://orcid.org/0000-0002-0408-0269>



ELIT-VECTOR GROUP

<https://unionba.com.ua/erp/80>



ELIT-VECTOR GROUP (м. Суми)

- Виконуємо проекти автоматизації з 2008 року
- Член Спілки Автоматизаторів Бізнесу
- **Січень 2019 року** перше впровадження **BAS ERP**
<https://unionba.com.ua/solutions/33576>
- **Вересень 2019 року** впровадження **BAS ERP**
<https://unionba.com.ua/solutions/35057>

Організація процесів бюджетування групи компаній:
планування, деталізація, аналіз даних III ERP FORUM (Київ,
18.12.2019) <https://www.youtube.com/watch?v=Lm-CZRaUsOA>

2025 рік поточні проекти впровадження BAS ERP 2.5

ТОВ "ВИРОБНИЧЕ ПІДПРИЄМСТВО "ПОЛІСАН" (м. Суми)

- Підприємство працює в галузі хімічного виробництва, випускає та реалізує лакофарбові матеріали з 2003 року.
- Провідний виробник лакофарбових матеріалів на українському ринку.
- З 2023 року компанія зареєстрована як великий платник податків.
- Загальна кількість співробітників з урахуванням 20 регіональних відділів продажів в Україні - більше 1 тис. осіб. Асортимент продукції, що випускається на поточний момент - понад 3 тис. найменувань.
- На підприємстві використовується система управління виробничим підприємством (УВП), з якою працює більше 300 активних користувачів.



ПОЧАТОК ПРОЄКТУ

Серпень 2023

- ✓ Придбання програмного забезпечення BAS ERP, BAS Документообіг КОРП, BAS Ліцензія на сервер 64, BAS Клієнтська ліцензія на 20 робочих місць.
- ✓ Розгортання серверу впровадження.
- ✓ Формування команди проєкту.

- **ELIT-VECTOR GROUP**

Керівник проєкту, ключовий розробник, консультанти за потребами.

Планові трудовитрати від 80 годин на місяць.

- **ТОВ "ВИРОБНИЧЕ ПІДПРИЄМСТВО "ПОЛІСАН"**

ІТ директор, ключовий консультант (на повну зайнятість), розробник.

Планові трудовитрати від 200 годин на місяць.

- ✓ Навчання команди проєкту Замовника на курсах BAS ERP які проводить САБ.

<https://unionba.com.ua/kursi>

- ✓ Початок розробки інтеграції УВП з BAS ERP.

Науковий підхід

- Підготовку та початок впровадження ERP-системи пропонується здійснювати максимально без участі кінцевих користувачів за допомогою інтеграції та обміну УВП з BAS ERP, починаючи з ключових довідників і послідовно додаючи нові функціональні контури та формуючи управлінські механізми цифрової трансформації підприємства.
- Поступове впровадження BAS ERP надає можливість уточнення вимог, процесів і функцій системи на різних етапах, допомагає деталізувати функціонал ERP-системи та зробити необхідні доопрацювання, враховуючи нові знання.
- Інтеграційний підхід дозволяє мінімізувати ризики, пов'язані з цифровою трансформацією підприємств, та забезпечити більш плавний перехід на нову ERP-систему для великого виробничого підприємства.

2020 - Investment Management of Business Digital Innovations

<https://mmi.sumdu.edu.ua/volume-11-issue-1/article-7/>

Вересень – грудень 2023 року

- Налаштування BAS ERP
- Інтеграція BAS ERP - BAS Документообіг
- Розробка реєстру Відповідність посилань обміну
- Розробка HTTP-сервісу УВП
- Налаштування обміну УВП – BAS ERP

- Організації
- Структура підприємства
- Фізичні особи
- Фізичні особи додаткові дані
- Значення властивостей об'єктів
- Військовий облік
- Посади
- Склади
- Напрямки діяльності

Вересень – грудень 2023 року

- Статті витрат
- Статті калькуляцій
- Маршрути
- Партнери та Контрагенти
- Контактні особи
- Договори контрагентів
- Банківські рахунки та Банки

- Надходження товарів на склад

☆ (PC) Налаштування об'єктів обміну

Створити

Метадані: Причини/Изменения/Состояния

Тип	Метадані
Catalog	Значения/Свойств/Объектов
Catalog	Кассы
Catalog	Категории/Должностей
Catalog	Категории/Объектов
Catalog	Качество
Catalog	Классификатор/Единицы/Измерения
Catalog	Классификатор/Специальностей/ПоОбр...
Catalog	Классификатор/Стран/Мира
Catalog	Классификатор/УКТВЭД
Catalog	Контактные/Лица
Catalog	Контактные/Лица/Контрагентов

Записати та закрити | Записати

Ще

Порядок:

Тип: Catalog

Метадані: Номенклатура

Реквізити:

- Артикул
- Родитель
- Наименование/Полное
- Вид/Номенклатуры
- Базисная/Глибина/Измерения

Регистры сведений:

Тип ЕРП: Catalog

Метадані ЕРП: Номенклатура

Включить:

Метадані ЕРП

- Кассы
- Категории/Должностей
- Дополнительные/Реквизиты/Исведения
- Градации/Качества
- Упаковки/Единицы/Измерения
- Классификатор/Специальностей/ПоОбр...
- Страны/Мира
- Классификатор/УКТВЭД
- Физические/Лица
- Контактные/Лица/Партнеров

Січень - червень 2024 року

- Замітки, Категорії
- Курси валют
- Аналоги номенклатури
- Партії товарів на складах
- Додаткові реквізити
- Закриття місяця

- Номенклатура
- Договори контрагентів
- Групи фінансового обліку та рахунки
- Групи аналітичного обліку
- Каси
- Відокремлені підрозділи організацій
- Користувачи

- Прибутковий ордер
- Митна декларація
- Придбання послуг та інших активів
- Внутрішнє замовлення
- Переміщення
- Оприходування товарів
- Списання товарів
- Рух продукції та матеріалів
- Вимога накладна
- Звіт виробництва
- Внутрішнє споживання товарів
- Збирання (розбирання)
- Авансовий звіт
- Повернення товарів від клієнту
- Прибутковий касовий ордер
- Введення початкових залишків

Липень - грудень 2024 року

- ТРТ
- Регіони
- Населені пункти
- Види цін
- Банківські рахунки
- Основні засоби
- Нематеріальні активи
- Контактні особи
- Співробітники

- Видатковий касовий ордер
- Замовлення клієнта
- Реалізація товарів і послуг
- Надходження безготівкових коштів
- Списання безготівкових коштів
- Картка реєстрації договору
- Участь в тендері
- Журнал фізико-хімічних показників продукції

← → ☆ (ПС) Відповідність посилань обміну

Створити Оновити Оновити - Перевірити - Не використовувати - ? Запити - Оновити за списком Пошук (Ctrl+F)

Метадані списку: Catalog.Номенклатура Дата запиту: 30.04.2024 **Обмін УВП - ERP** Обробка обміну Обробка - відбір

ERP:	<input type="checkbox"/> Не заповнено	Не використовувати:	<input type="checkbox"/> Так
Код номер:	<input type="checkbox"/> 20258	УВП:	<input type="checkbox"/> 9a0d0e08-0c48-4540-8248-cc4aa6e91ae4
Код (номер) ERP:	<input type="checkbox"/> 3/1302	Інформація:	<input type="checkbox"/> дубль
Найменування:	<input type="checkbox"/> (02-107) Валик малярний "Велюр", 48*250 мм ТМ «Farbex»	ERP:	<input type="checkbox"/> Списання нестач товарів ПС00-005187 від 01.05.2024 16:09:56
Оновити дані:	<input type="checkbox"/> Так	Це група:	<input type="checkbox"/> Ні
Дата:	<input type="checkbox"/> Більше або дорівнює <input type="text"/> 01.01.2024 00:00:00	ERP.Номенклатура.Позначка вилучення:	<input type="checkbox"/> Так
Перевірити:	<input type="checkbox"/> Так	Метадані:	<input type="checkbox"/> string

Дата виконання ↑ ERP УВП Тип Метадані Позначка ви... Ця

МСВР+ модуль роботизації

Роботизація (МСВР)

Події (МСВР)

Правила подій роботизації (МСВР)

Лог сервісних подій (МСВР)

Умови виконання (МСВР)

Дії (МСВР+)

Обробники подій (МСВР+)

Відкладені дії (МСВР+)

Параметри дії (МСВР+)

Карта дії (МСВР+)

Налаштування обробників дії (МСВР+)

Результати обробки дії (МСВР+)

Умови обробників дії (МСВР+)

Інтеграційний обмін (МСВР+)

Обмін даними (МСВР+)

Черга обміну даними (МСВР+)

Перетворення даних (МСВР+)

Друк обміну даними (МСВР+)

Налаштування обміну даними (МСВР+)

Налаштування перетворення даних (МСВР+)

Повний план обміну (МСВР)

Реєстрація обміну даними (МСВР+)

Завдання (МСВР)

Відкрити список завдань (МСВР)

Поточні завдання (МСВР)

Історія виконання завдань (МСВР)

Час (МСВР)

Події часу (МСВР)

Список подій часу (МСВР)

Документи (МСВР)

Штучний інтелект (МСВР+)

Журнал повідомлень ШІ (МСВР+)

Налаштування форми ШІ (МСВР+)

Налаштування ШІ (МСВР+)

Черга повідомлень ШІ (МСВР+)

ШІ архів запитів (МСВР)

ШІ промпти (МСВР+)

Розширена аналітика (МСВР+)

Розширені налаштування аналітики (МСВР+)

Дані запису об'єктів (МСВР+)

Служба підтримки (МСВР+)

Дані служби підтримки (МСВР+)

Підтримка користувачів (МСВР)

B24 (МСВР)

B24 завдання (МСВР)

B24 час завдань (МСВР)

B24 користувальницькі поля (МСВР)

B24 дані полів користувача завдання (МСВР)

B24 користувачі (МСВР)

B24 вебхуки (МСВР)

Налаштування (МСВР)

Статуси завдань (МСВР)

Налаштування інформаційних повідомлень (МСВР)

Канали доставки повідомлень (МСВР)

Періоди доставки повідомлень (МСВР)

Користувачі завдань (МСВР)

Облікові записи (МСВР+)

Функції (МСВР)

Статус функцій (МСВР)

Інформаційні бази (МСВР)

Налаштування сервісних подій (МСВР)

Звіти

B24 завдання (МСВР)

B24 час завдань (МСВР)

Дані запису об'єктів (МСВР+)

Сервіс

Монітор дії (МСВР+)

ChatGPT (МСВР)

Служба підтримки (МСВР+)

Шифрувати/дешифрувати рядок (МСВР+)

Менеджер регламентних завдань (МСВР)

Розробка

на платформі BAF

Підтримка програмного коду англійською мовою

#Region Public
Function GetMCBPVersion()

Основні функції

- Роботизація
- Інтеграційний обмін
- Штучний інтелект
- Служба підтримки
- Розширена аналітика

Науковий підхід - Kostiantyn Zavrzhnyi

Розробка основних функцій

ELIT-VECTOR GROUP

© MCBP.PLUS

Висновки та переваги

- Мінімальна участь кінцевих користувачів на початкових етапах впровадження досягається завдяки інтеграції та обміну даними між УВП (управління виробничим підприємством) та BAS ERP.
- Послідовне уточнення вимог до системи та поступове додавання ключових даних і функціональних контурів сприяють ефективному формуванню управлінських механізмів цифрової трансформації.

**Інтеграційний
підхід**

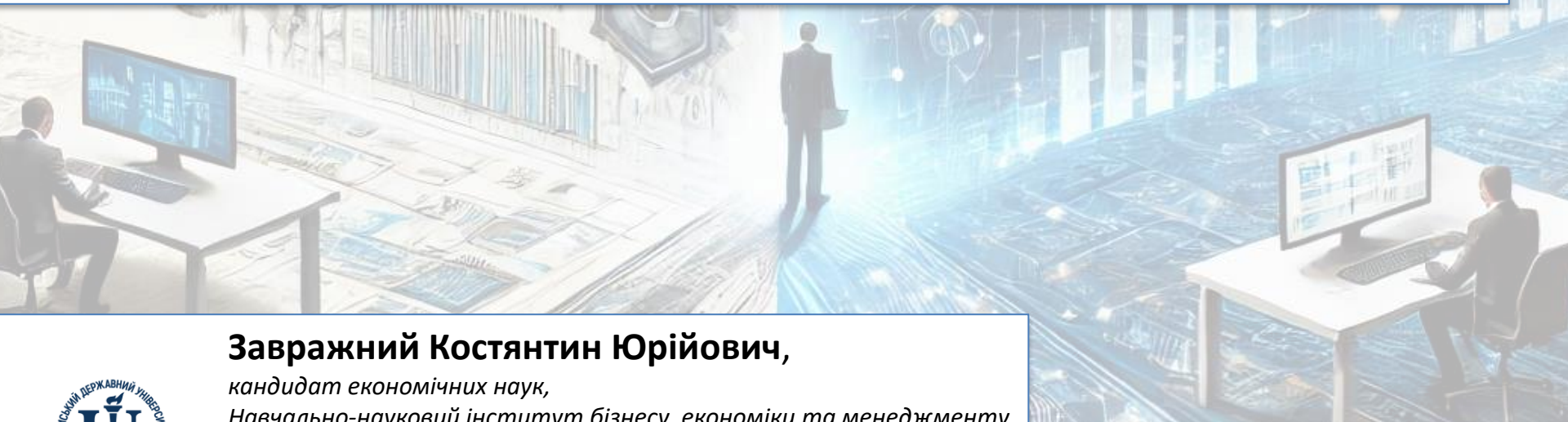
- Забезпечує мінімізацію ризиків, пов'язаних із впровадженням BAS ERP та переходом на нові технології.
- Дозволяє здійснити плавний та контрольований перехід на нову ERP-систему з досягненням прогнозованого результату.
- Надає можливість поетапного управління трансформаційними процесами, що сприяє якісному формуванню управлінських механізмів цифрової трансформації.

Зимовий СІО-Джаз - 2025 "ІТ та Бізнес"
24 січня 2025 року, м.Київ

 **СПІЛКА
АВТОМАТИЗАТОРІВ
БІЗНЕСУ**

Дякую за увагу

Інтеграційний підхід з послідовним впровадженням функціональних контурів BAS ERP



Завражний Костянтин Юрійович,

кандидат економічних наук,

Навчально-науковий інститут бізнесу, економіки та менеджменту,

старший науковий співробітник, асистент

Кафедра економіки, підприємництва та бізнес-адміністрування,

Сумський державний університет,

Суми, Україна

<https://www.linkedin.com/in/kzavrazhnyi/>

<https://orcid.org/0000-0002-0408-0269>



ELIT-VECTOR GROUP

<https://unionba.com.ua/erp/80>