

Структура и функциональность ИТ в холдинговых компаниях

*Домашев Г.Е. Директор по ИТ ЗАО
«АСНОВА холдинг»*



План доклада

- Принципы построения ИТ на крупных предприятиях;
- Сервисная и проектная составляющие ИТ;
- Принципы организации сервисной ИТ



Требования бизнеса к ИТ

- Удовлетворение текущих и стратегических потребностей;
- «Прозрачность» с точки зрения стоимости и качества;
- Оптимальное соотношение совокупной стоимости владения (ТОС) и качества ИТ сервисов;

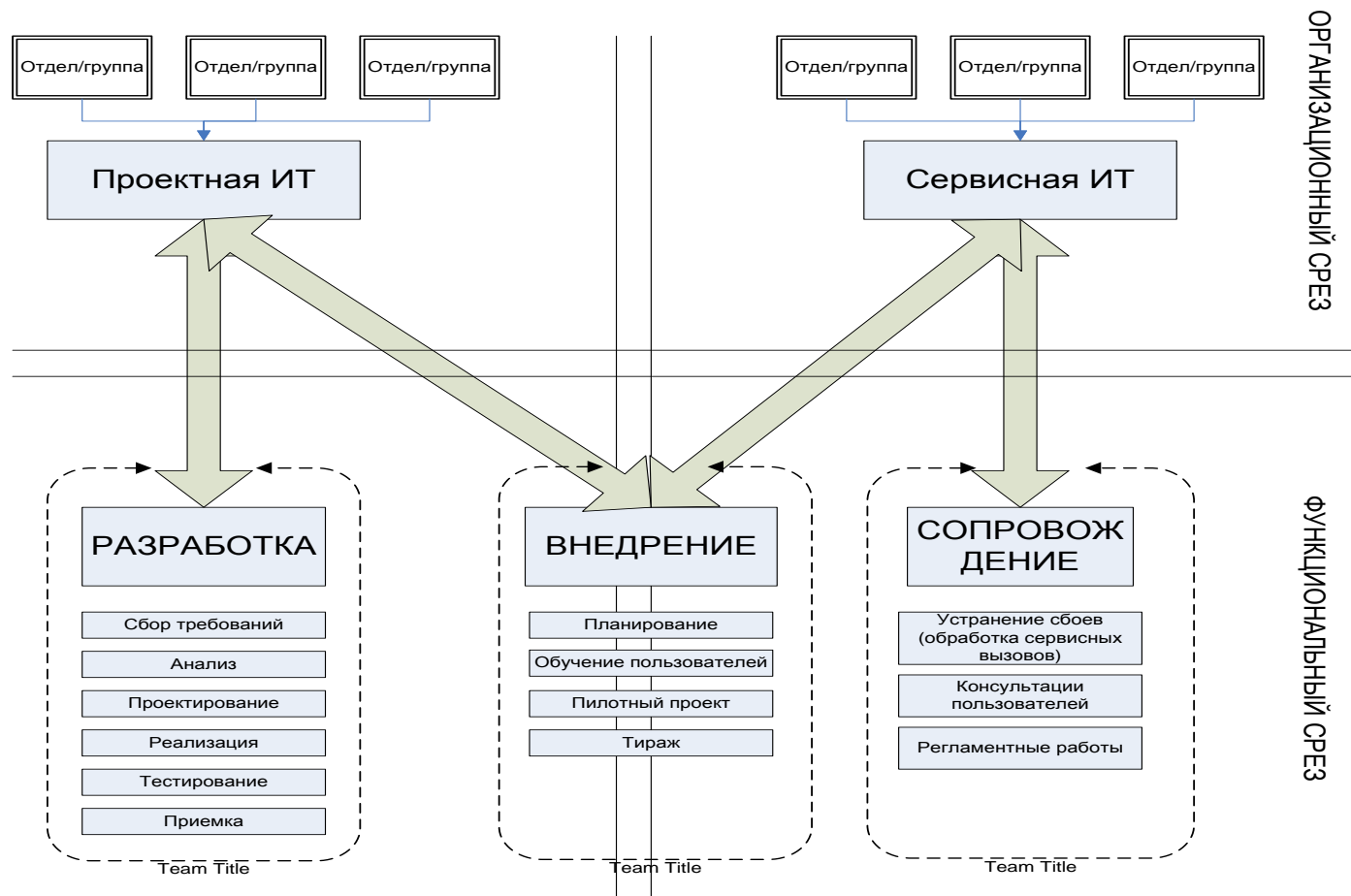


Принципы построения и развития ИТ

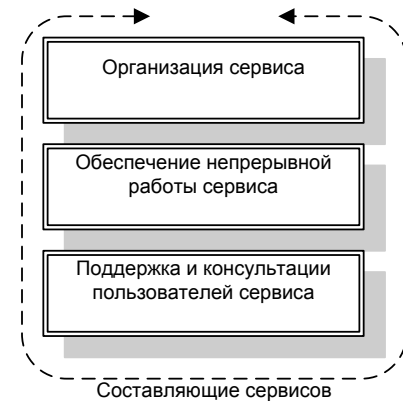
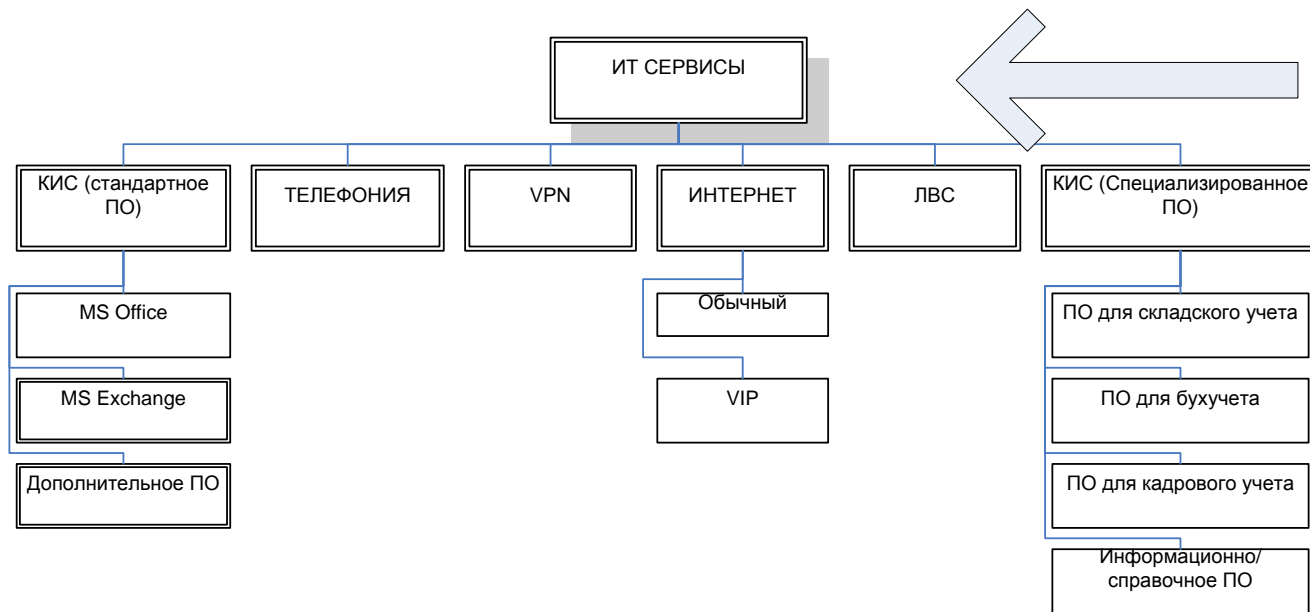
- Централизация управления;
- Специализация и разделение функций;
- Использование «бизнес-регуляторов» эффективности.



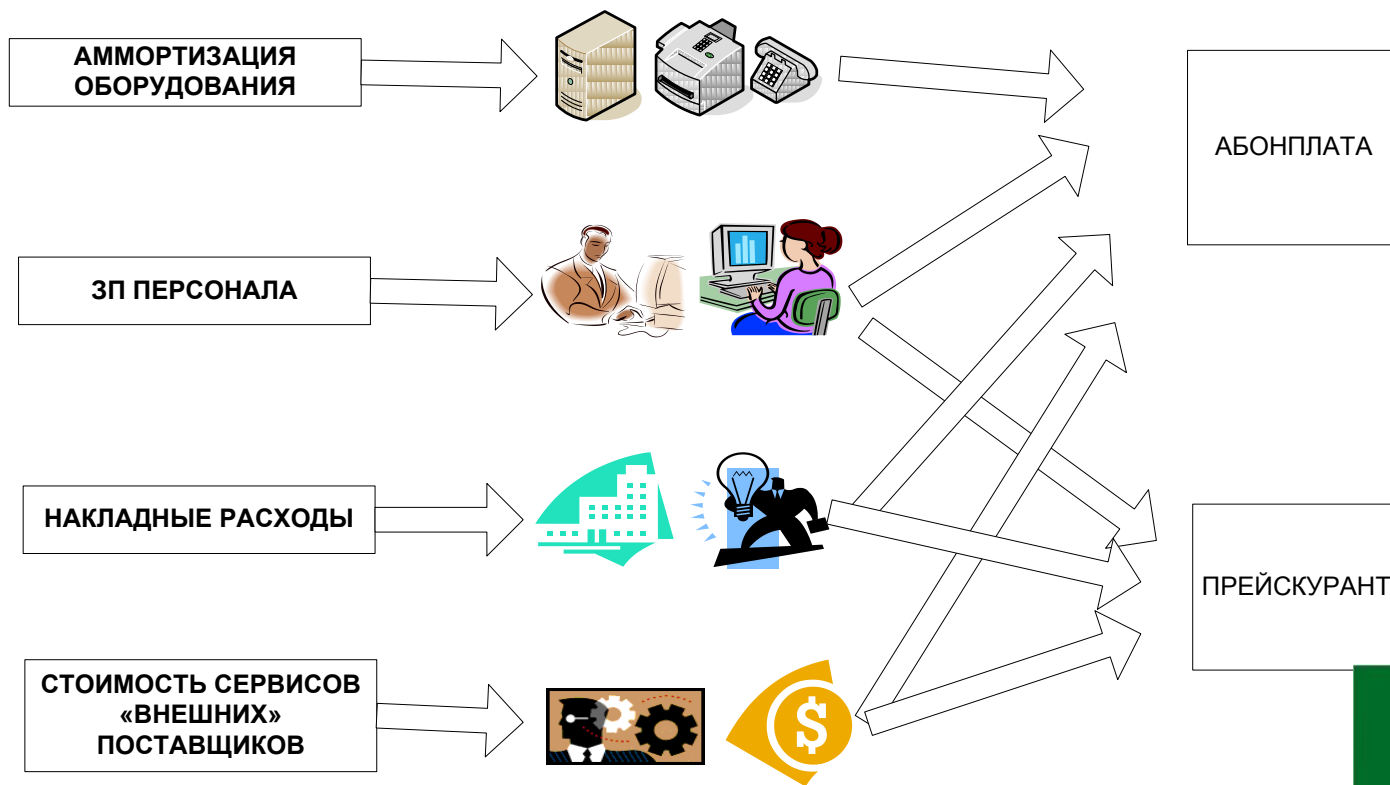
Структура и функциональность ИТ



Структура ИТ сервисов



Составляющие стоимости ИТ сервисов



Метрики ИТ сервисов

Метрики стоимости (пример)

- Количество пользователей сервиса;
- Объем потребляемого трафика;
- Объем используемого дискового пространства

Метрики качества (пример)

- Допустимое время простоя (мин./мес.);
- Время отклика работающего сервиса;
- Время реакции обслуживающего персонала на запросы о поддержке



Ваши вопросы?

Контакты:

Геннадий Домашев

Директор по ИТ холдинга «АСНОВА»

E-mail: domashev.g@asnova.com

Тел. (050) 311 66 05

