



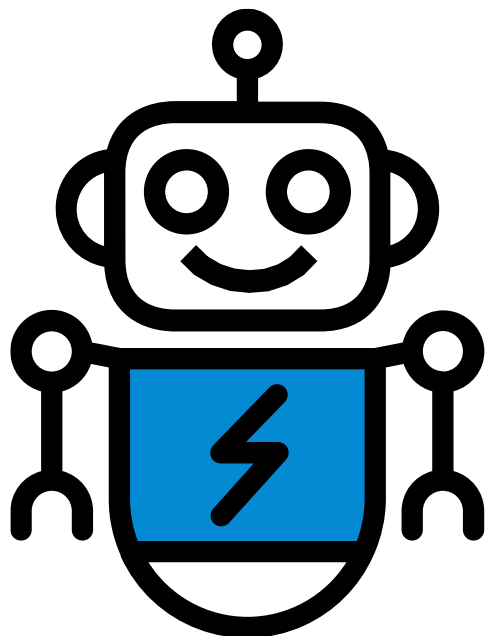
**LITIKO**



## **BPMS + RPA: новый уровень автоматизации бизнеса**

**Александр Хуторной, директор по развитию**

## Что такое RPA



Взаимодействие с интерфейсом, имитация действий пользователя

Работа с данными (ввод, чтение, выверка, перенос, сбор данных)

Распознавание текста OCR

Взаимодействие с Legacy системами

Принятие решений на основе правил

Сохранение ИТ-ландшафта

## RPA отлично проявит себя в следующих процессах



**Повторяемые, простые и стандартизируемые действия**



**Большое количество исполнений процесса**



**Работа со стандартизированными данными**

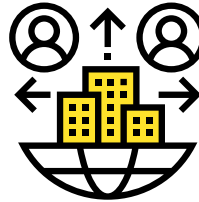
# Ограничения технологии



## Команда проекта



Больше звеньев –  
больше ошибок



Технологию не стоит  
передавать на аутсорс



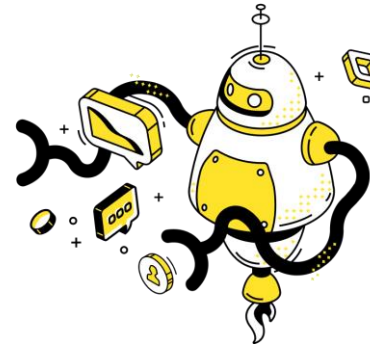
Критически важен порог  
входа в технологию

# Точки потери эффективности

**80%**  
потерь



**Взаимодействие  
между людьми**



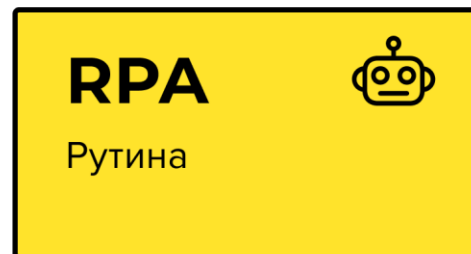
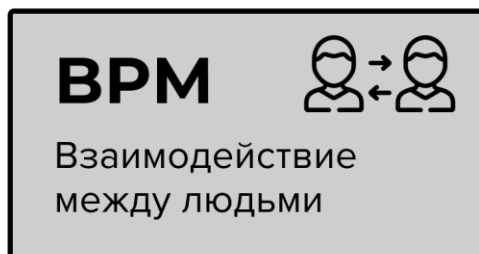
**Рутинные операции**

**20%**  
потерь

## Точки потери эффективности

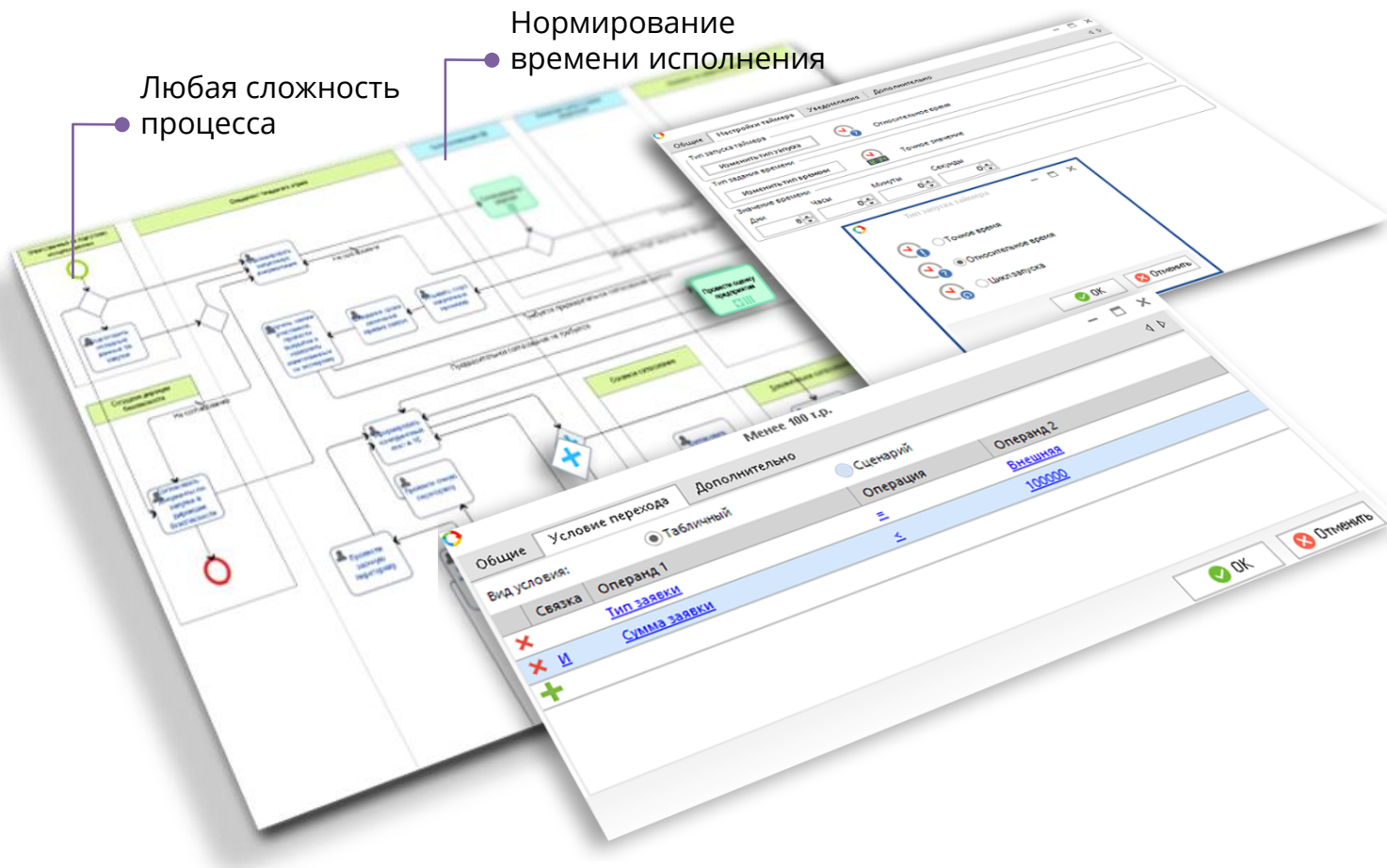
### Единый процесс

80%  
потерь



20%  
потерь

# BPMS – management

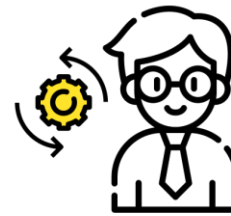




## RPA – automation



Борьба  
с издержками

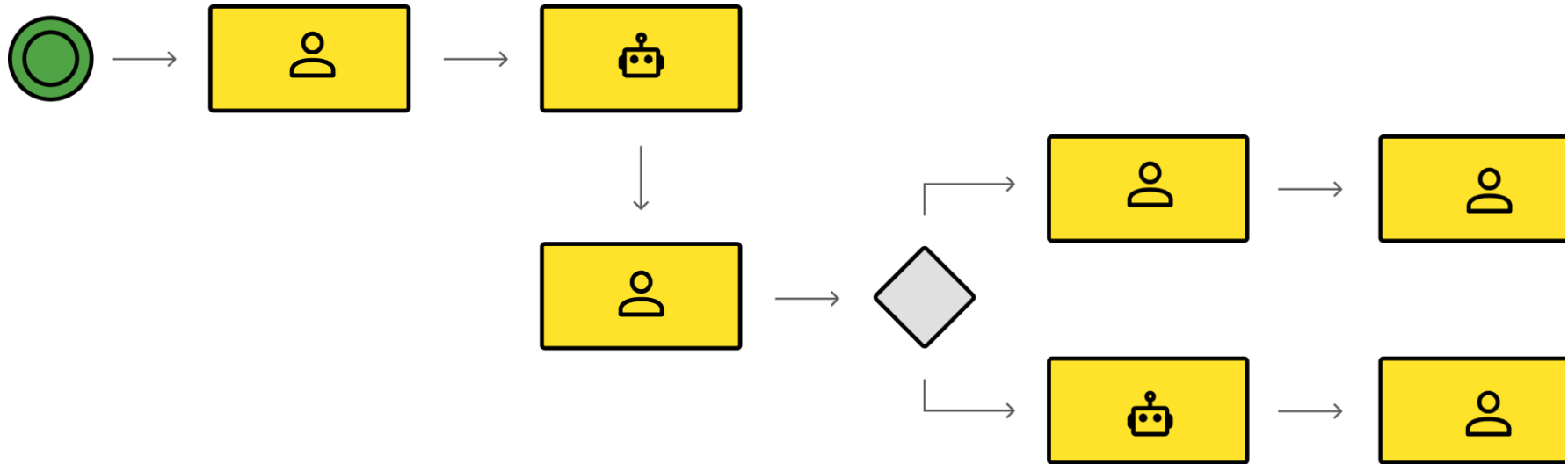


Смена профиля  
деятельности  
персонала

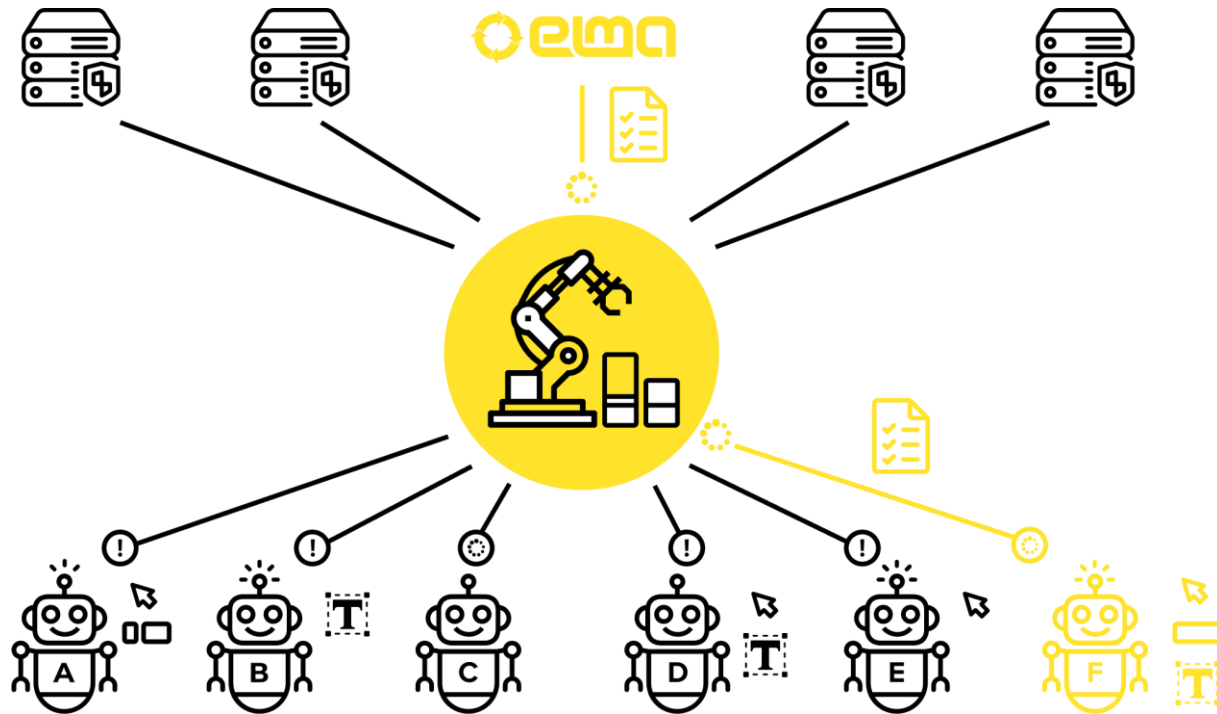


Быстрый запуск  
ИТ-продуктов

# Симбиоз BPMS + RPA

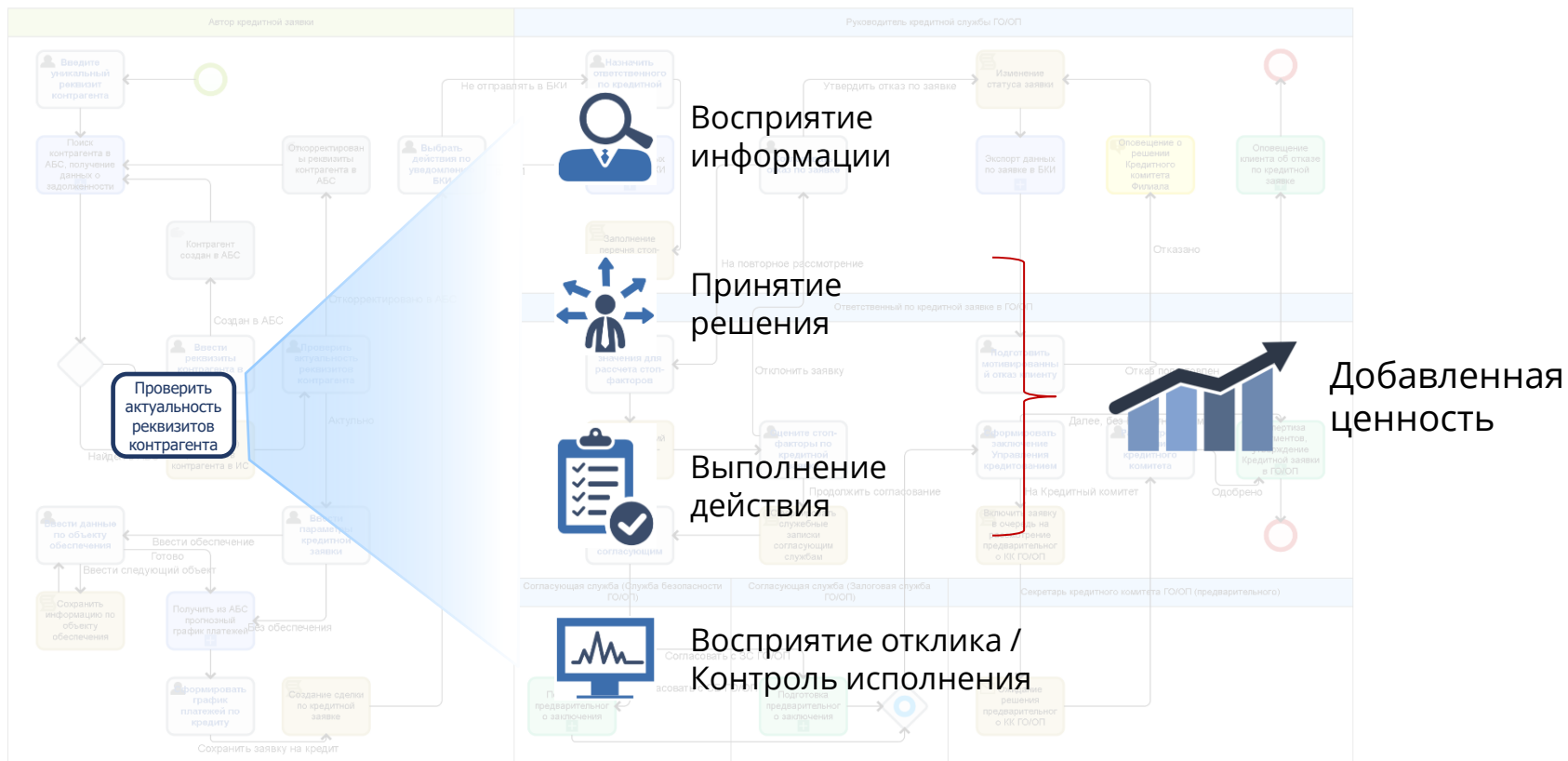


# Оркестратор - это не BPM





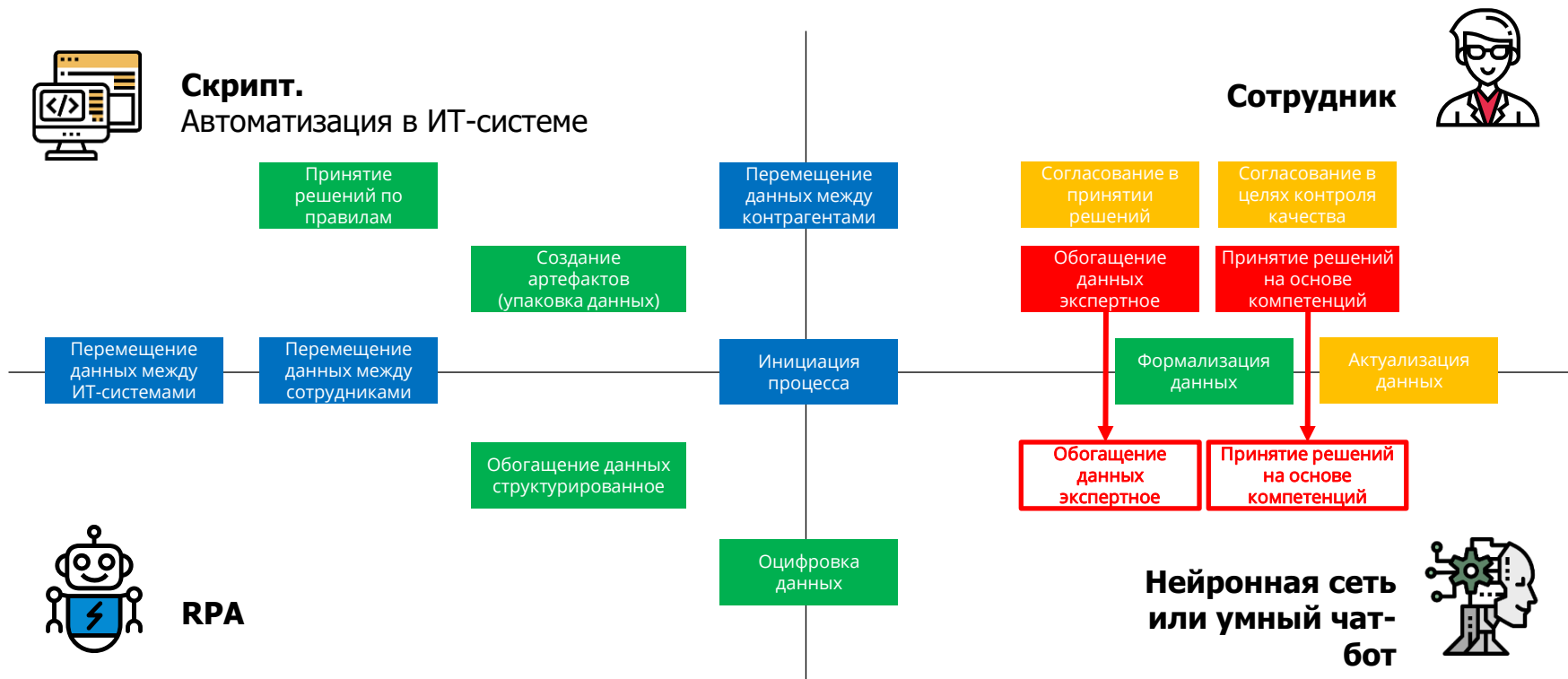
# Исполнение задач



## Классификация задач

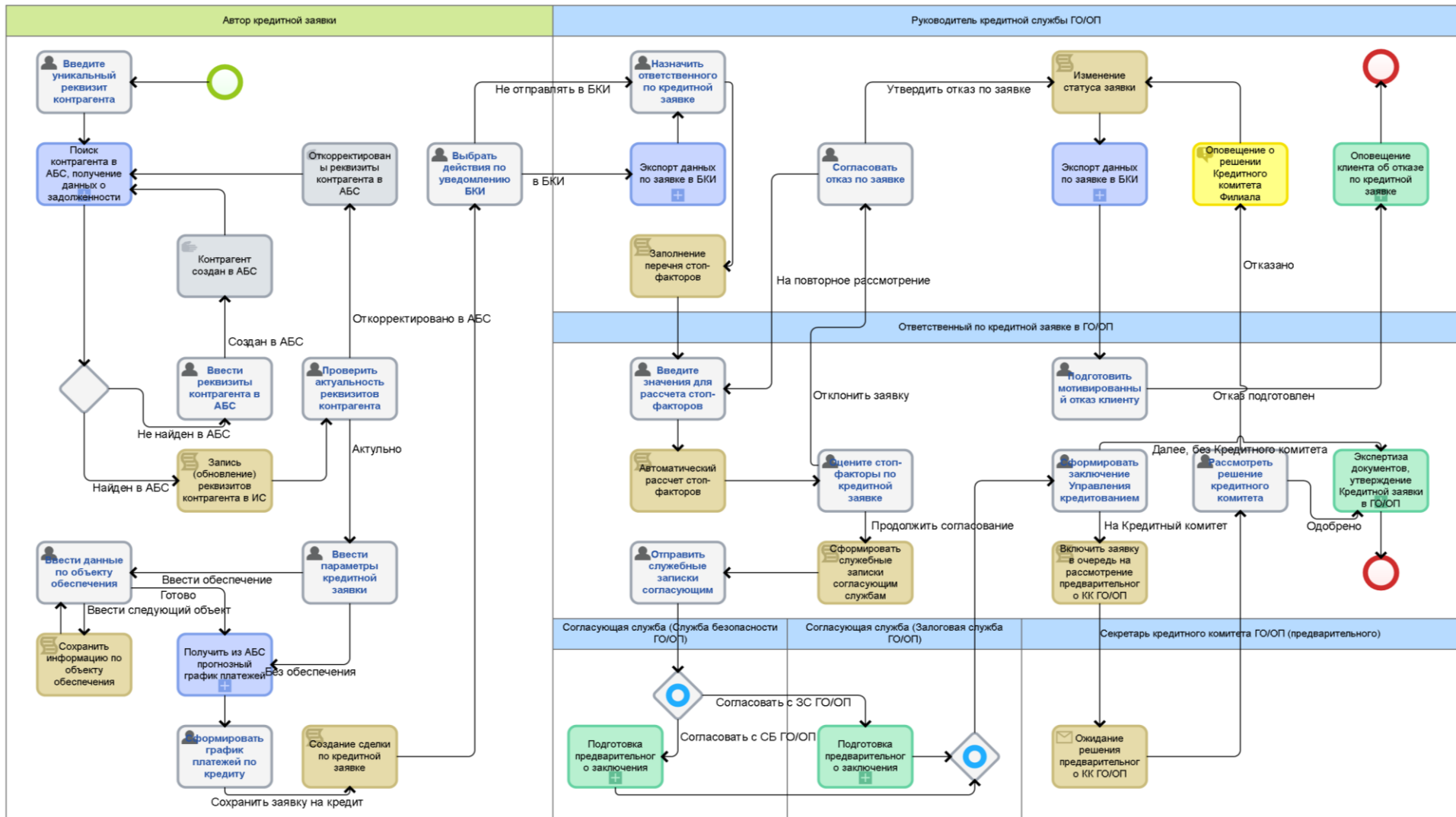
Создание ценности	Обогащение данных экспертное	Принятие решений на основе компетенций	Принятие решений на основе контекста	Исполнение уникальной операции
Обеспечение качества	Актуализация данных	Согласование в принятии решений	Согласование в целях контроля качества	
Стандартизация процесса	Оцифровка данных	Формализация данных	Обогащение данных структурированное	Создание артефактов (упаковка данных)
	Принятие решений по правилам			
Механическое исполнение	Инициация процесса	Перемещение данных между сотрудниками	Перемещение данных между ИТ-системами	Перемещение данных между контрагентами

# Инструментарий для решения задач











# Экономический эффект

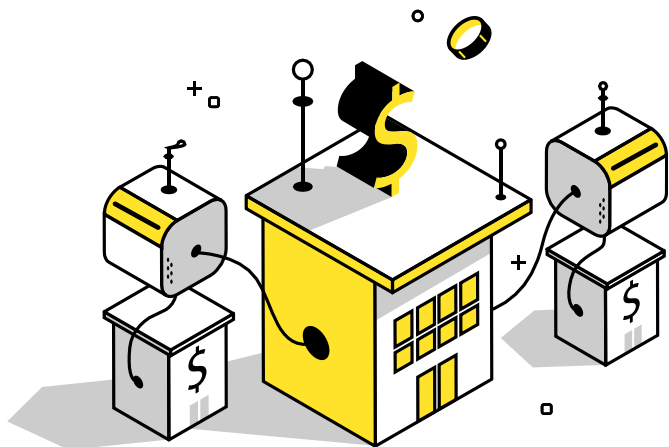
Операция	Кол-во операций в месяц	AS-IS				Комментарий по реализации AS-IS	TO-BE				Комментарий по реализации TO-BE
		Трудоёмкость		Время	Ошибки		Трудоёмкость		Время	Ошибки	
		мин. на опер.	часов в месяц				мин. на опер.	%			
1. Обработка электронного письма на спам	12200,00	0,167	33,89	30	1,00%	Ручной просмотр	0,010	2,03	1	0,00%	Спам фильтр
2. Перенос позиций запроса КП (5 позиций)	2700,00	2,5	112,50	1	2,00%	Ручной перенос	0,5	22,50	1	0,00%	ИИ
3. Перенос реквизитов клиента из письма	2700,00	1	45,00	1	2,00%	Ручной перенос	0,5	22,50	1	0,00%	ИИ
4. Формирование КП	2700,00	2	90,00	240	0,50%	Ручная генерация	0	0,00	1	0,00%	Автоматическая генерация документа
5. Отсылка КП клиенту	2700,00	0,5	22,50	60	3,00%	Ручная отправка	0	0,00	1	0,00%	Отправка документа роботом
6. Узнать решение клиента по КП	2700,00	2	90	960	3,00%	Звонок менеджера	2	90	960	3,00%	Звонок менеджера
7. Формирование и отправка счета клиенту	1600,00	3	80	480	3,00%	Ручная операция	3	80	480	3,00%	Ручная операция

Эффект от снижения трудоемкости

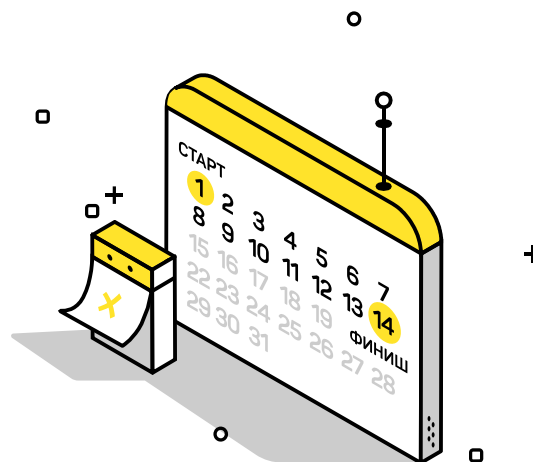
Эффект от ускорения процесса

Эффект от снижения ошибок по процессу

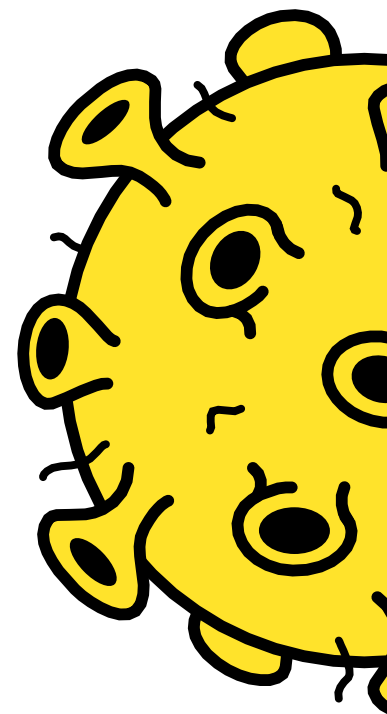
## RPA: новые возможности



Выход за рамки контура  
ИТ компании



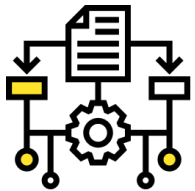
Невероятные скорости  
внедрения



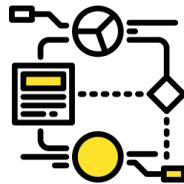
# Текущий рынок RPA



## Текущий рынок RPA



Необходимость  
интеграции с BPM.  
Низкая самостоятельность  
решений



Высокая сложность  
систем, высокий  
порог входа

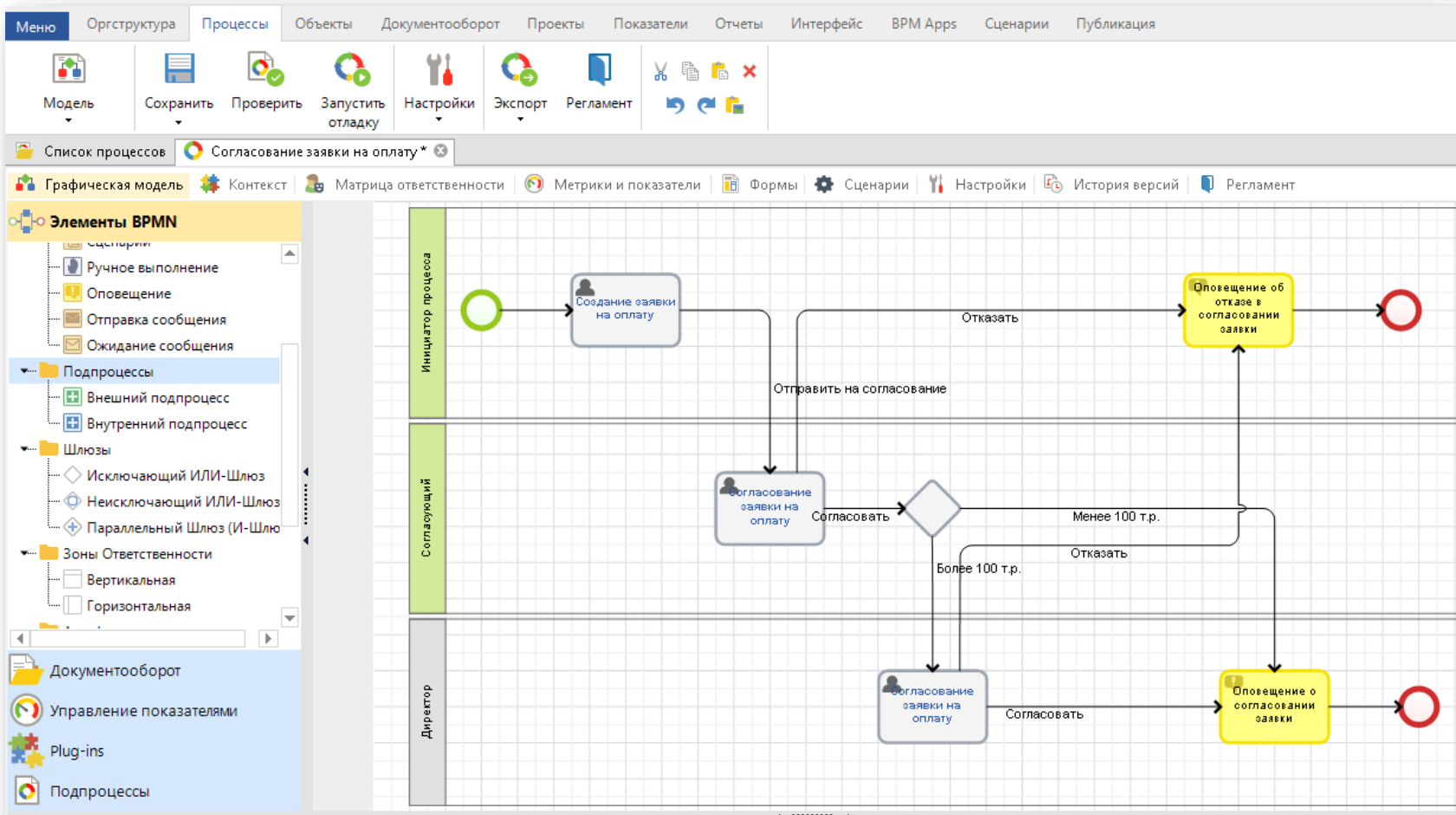


Концентрация  
на ОС Windows

# ELMA BPM



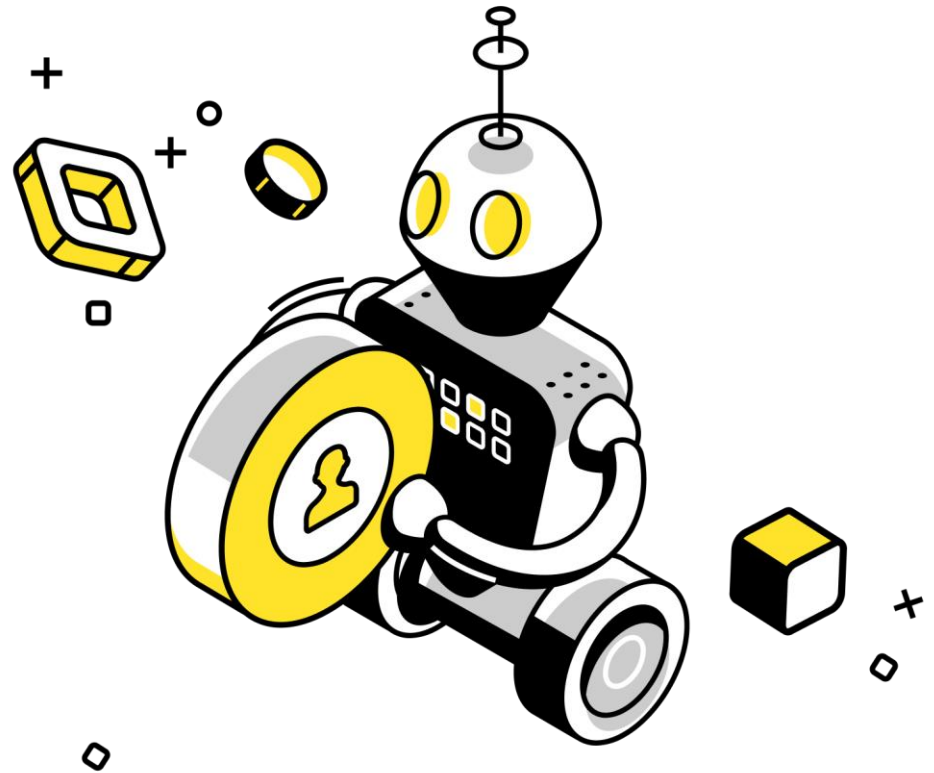
# ELMA BPM





ELMA RPA

Простой задаче –  
простой инструмент.



# ELMA RPA: концепция продукта

## Идеальный интерфейс для простых монотонных задач



Компьютерное зрение



Отсутствие лишнего функционала



Простая работа с данными



**Очень низкий порог входа**



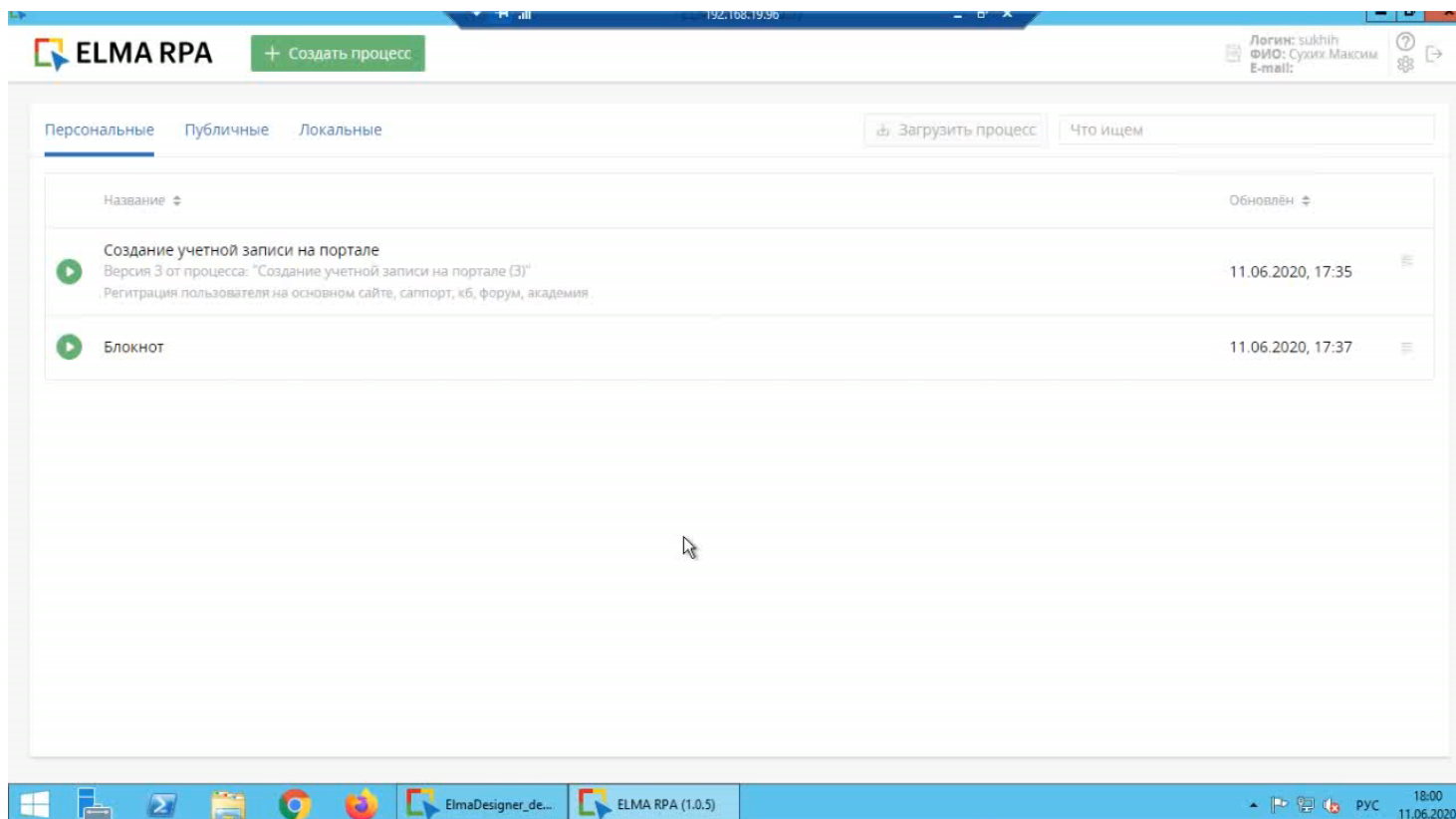
**Бесшовная интеграция с BPMS**



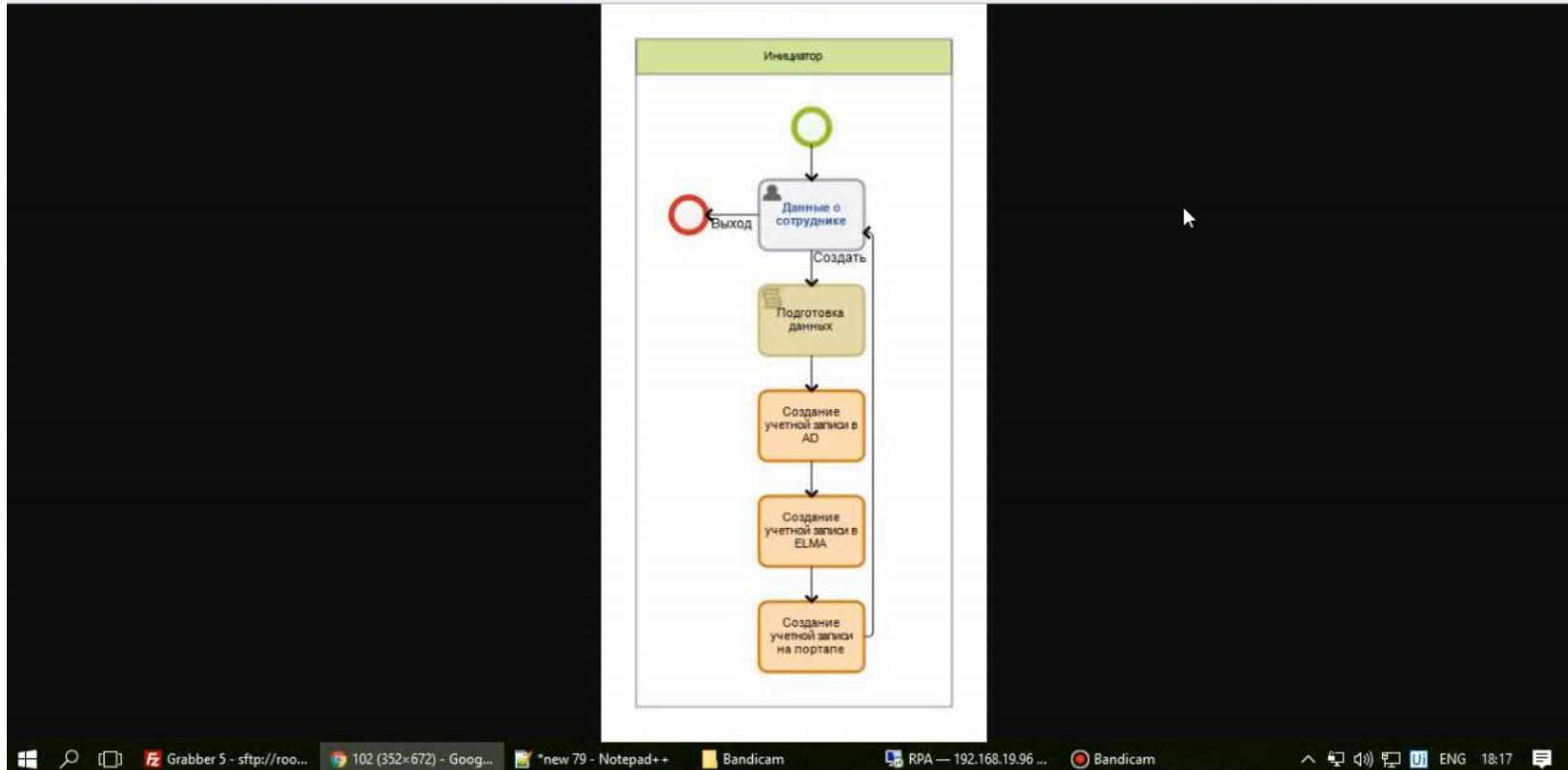
**Работа с Windows, Linux**



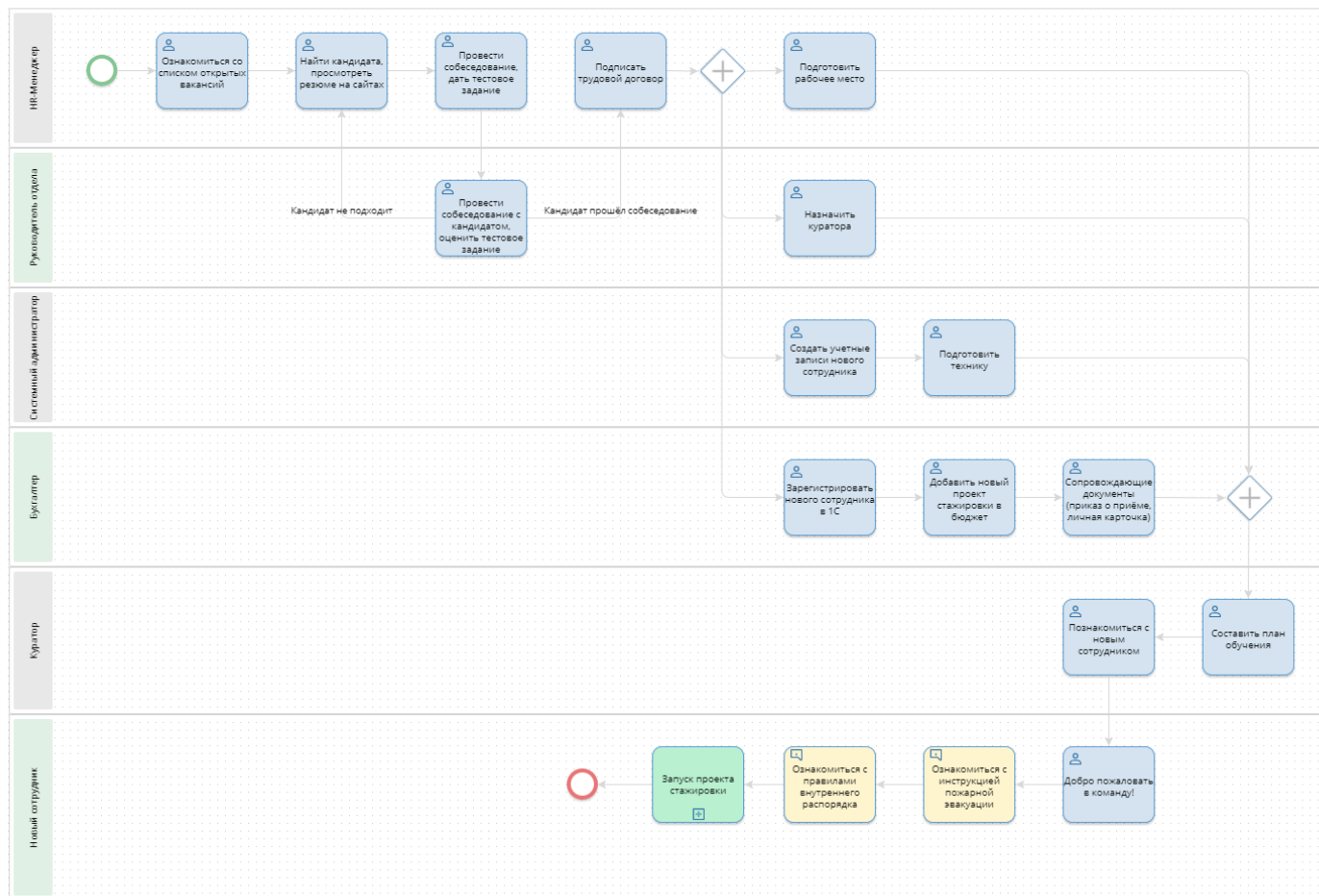
# Моделирование в ELMA-RPA



# Исполнение роботизированного процесса



# Прием сотрудника на работу



# Роботизация бухгалтерии



Регистрация  
сотрудника в 1С



Добавление нового  
проекта стажировки  
в бюджет



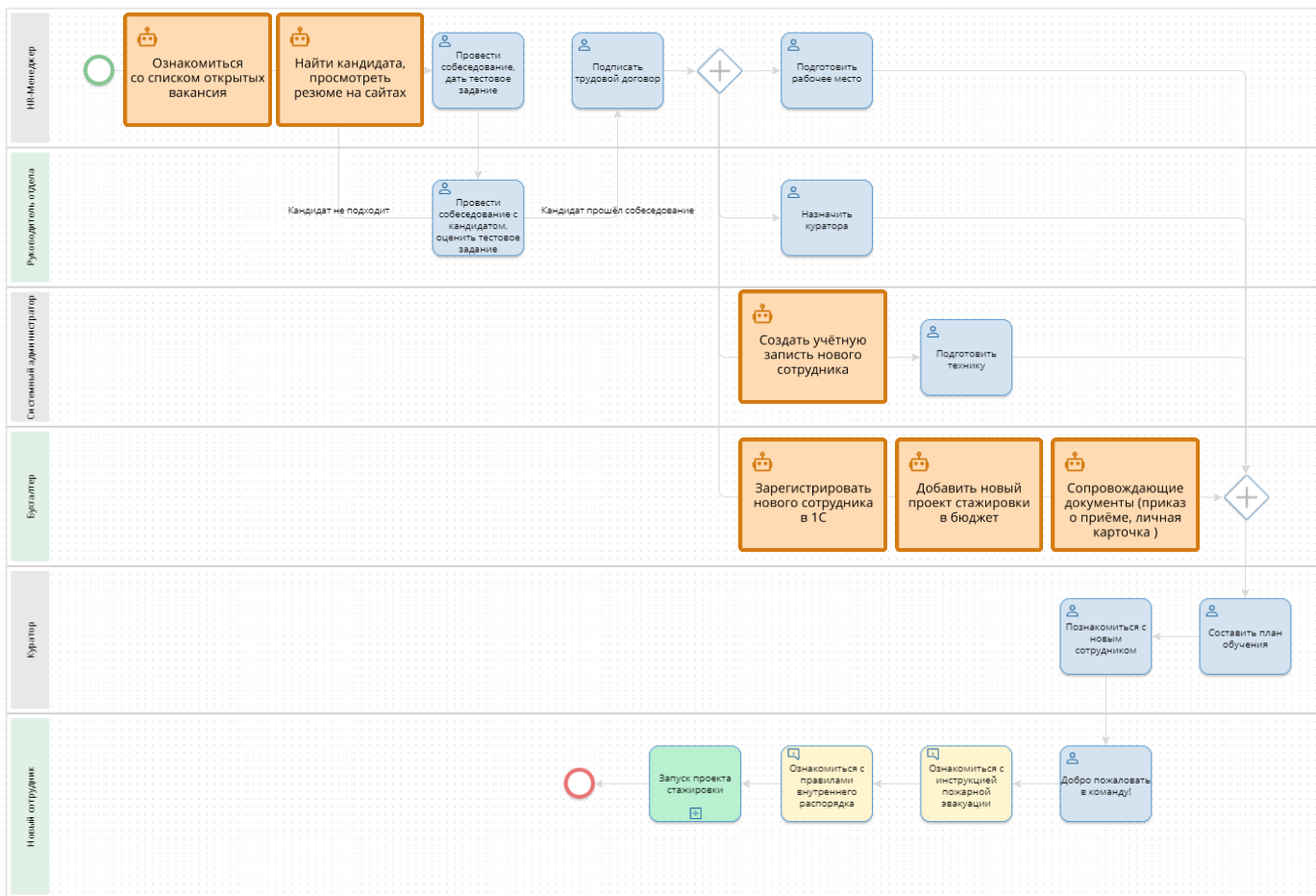
Заведение  
и распознавание  
документов

# Роботизация ДИТ



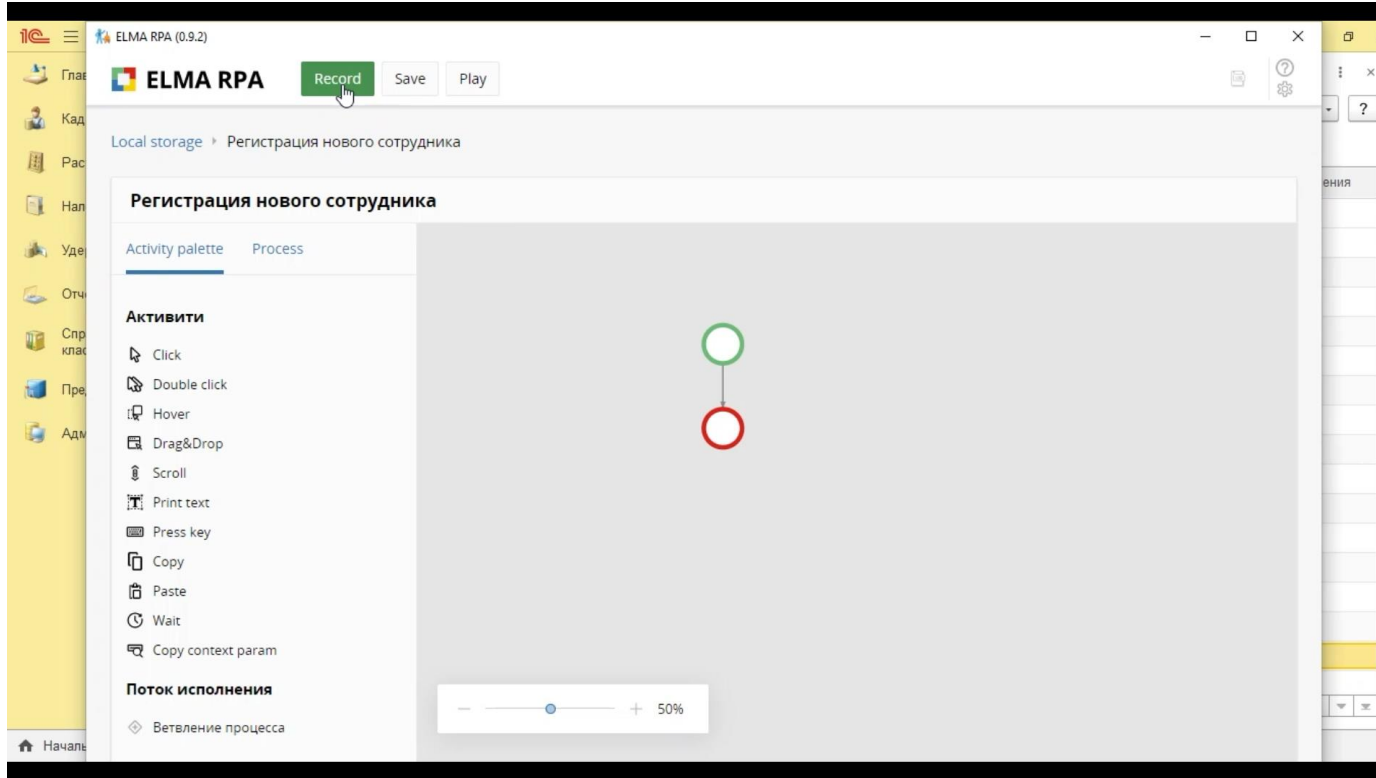
Создание учетных записей,  
разграничение прав доступа

# Вызов роботов из ELMA BPM





# Ввод данных в 1С: моделирование



# Процесс после роботизации



Провести  
собеседование

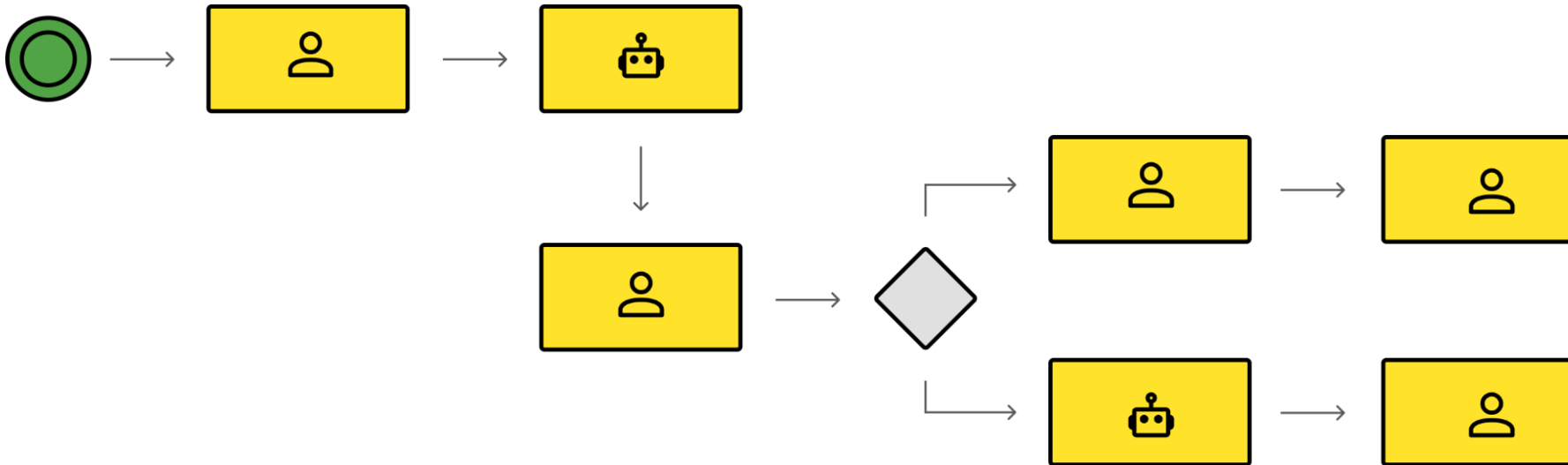
Назначить  
куратора

Подготовить  
технику

Составить  
план  
обучения

Ознакомиться  
с документами

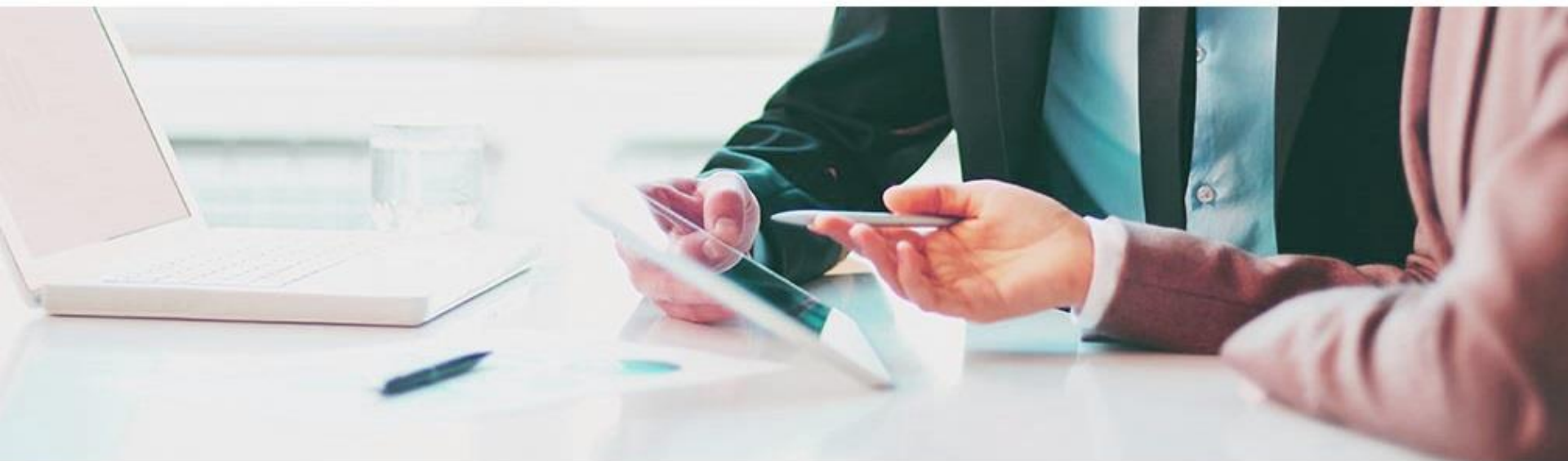
# Симбиоз BPMS + RPA





# LITIKO

## Спасибо за внимание



## Для ваших вопросов:

**Александр Хуторной**  
Директор по развитию

**ООО «ЛИТИКО»**  
ул. Мечникова, 16-а, Киев, Украина

раб. +38 (044) 467-50-98  
моб. +38 (068) 321-95-47  
e-mail: [sales@litiko.com](mailto:sales@litiko.com)